

**Fensterläden von Griesser.  
Faltschiebeläden**



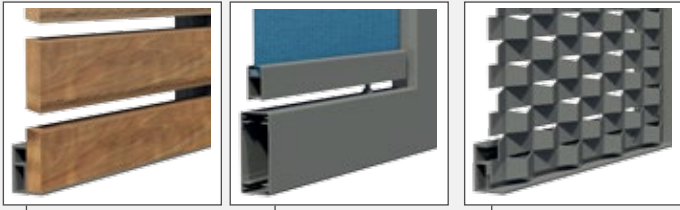






## Faltschiebeläden

Faltschiebeläden runden das Sortiment an Beschattungsvarianten von Griesser ab. Bis zu acht Flügel je Seite lassen sich realisieren. Die Elemente stehen dabei im geöffneten Zustand immer paarweise rechtwinklig zur Fassade und können manuell verschoben werden. Komplett zusammen geschoben benötigen die Faltschiebeläden nur sehr wenig Platz. Wählen Sie aus einer umfangreichen Farbpalette Ihren persönlich bevorzugten Farbton aus und verleihen Sie so der Fassade eine individuelle Note.



Diverse Füllungen möglich



## Produkt-Highlights Faltschiebeläden

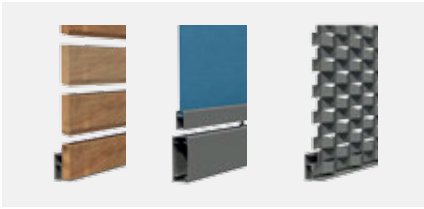


Überdrehsicherung

---

## PRODUKTVORTEILE IM DETAIL

---



### Diverse Füllungen möglich

Eine umfangreiche Modellpalette an Fensterläden wurde von Griesser speziell für den Einsatz als Faltschiebeläden entwickelt. Wählen Sie dazu Ihre persönlich bevorzugte Füllung aus und verleihen Sie mit der Holz-, Stoff-, Gitter- oder Blechfüllung Ihrem Objekt das gewisse Etwas.



### Einbruchshemmend

Um den wachsenden Schutzbedürfnissen der Bewohner und den Sicherheitsanforderungen der Versicherungen gerecht zu werden, bieten Produkte von Griesser sowohl mechanische wie auch elektronische Sicherheitssysteme.



### Platzsparend

Durch die Faltmechanik lassen sich die Flügel platzsparend auf die Seite fahren.



Überdrehsicherung aussen

### Anwendungsplanung

Faltschiebeläden müssen standardmässig so montiert werden, dass sie gegen Überdrehen geschützt sind, sei es durch bauseitige Überdrehdispositionen (Bau, Wand, Winkel) oder sei es durch eine Griesser Überdrehsicherung. Abschlüsse von Balkonen, Loggias und freien Fensteröffnungen erfordern eine gesonderte Anpassungs- und Beständigkeitsprüfung.



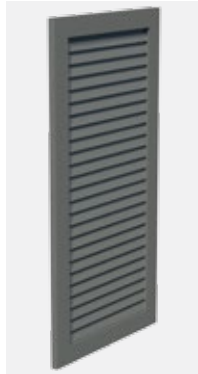
Überdrehsicherung innen

Feststehende Lamellen

## Modell A

### Der Traditionelle

Das Modell A ist aus hochwertigen Aluminium-Strangpressprofilen hergestellt. Diese Modellvariation findet in unterschiedlichsten Gebäudeausführungen ihre Anwendung.



Rahmenprofil:	71 x 33 mm
SLIM:	40 x 33 mm
Lamellenprofil: mit 2 Zwischenstegen zur Verstärkung	50 x 10 mm

## Modell T

### Der Moderne mit lichtundurchlässigen Lamellen

Das Modell T besticht durch seine lichtundurchlässige Ausführung, zudem hat der Flügel von Innen wie Aussen die gleiche Optik. Dieses Modell wird auch oft als Trennelement im Balkonbereich eingesetzt.



Rahmenprofil:	71 x 33 mm
Lamellenprofil: mit Zwischenstegen zur Verstärkung	50 x 18 mm

## Modell R

### Fensterladen mit der modernen Rhomboid-Lamelle

Das Modell R ist aus hochwertigen Aluminium-Strangpressprofilen hergestellt. Durch unterschiedliche Montagevarianten lassen sich mit dieser Produktlösung innovative Fassadenansichten realisieren.



Rahmenprofil:	71 x 33 mm
Lamellenprofil: 2 Zwischenstegen zur Verstärkung	60 x 6 mm



## Modell H Alu SLIM

### Alurahmen mit Rauten-Alulamellen

Der Rahmen von Modell H Alu ist aus hochwertigen Aluminium-Strangpressprofilen. Die Aluminiumlamellen werden von hinten mittels U-Profil auf den Rahmen aufgeschraubt, Horizontal- oder Vertikalausführungen sind ebenfalls möglich.

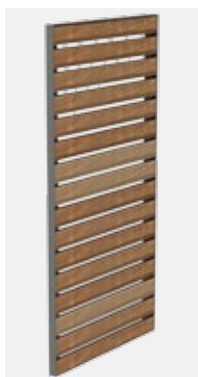


Rahmenprofil:	42 x 31 mm
Lamellenprofil:	60 x 15 mm
oder	35 x 15 mm

## Modell H Holz SLIM

### Alurahmen mit Holzlamellen

Der Rahmen besteht aus Aluminium-Strangpressprofilen, die mittels Eckwinkel verbunden werden. Die Holzlamellen aus unbehandelter, sibirischer Lärche werden unsichtbar mittels eines Klippprofiles mit dem Rahmen verschraubt, der durch seine Ausführung vor allem auch grossflächige Flügel ermöglicht. Der Rahmen kann in allen Farben beschichtet werden, in Kombination mit den Holzlamellen ein gelungener Kontrast.

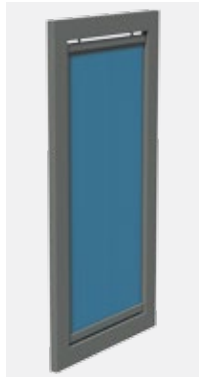


Rahmenprofil SLIM:	42 x 31 mm
Lamellenprofil:	Holzlamellen aus unbehandelter, sibirischer Lärche, 60 x 15 mm

## Modell Soltis

### Alurahmen mit Stoffbespannung von Soltis

Das Modell Soltis besticht durch seine fast rahmenlose Optik. Die Stoffbespannung (Soltis 86 oder 92) wird mittels eines Kederprofils und Spannschrauben im Rahmen fixiert. Die Verbundstruktur der Soltis-Gewebe verleiht ihnen eine äusserst hohe Beständigkeit gegen Klima- und Witterungseinflüsse. Der Rahmen ist in allen Farben erhältlich.



Rahmenprofil: 71 x 33 mm

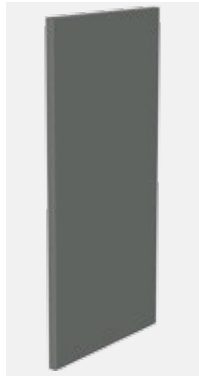
Bespannung: Soltis-Gewebe (Polyester, PVC) 92 oder 86 aus der Griesser Soltis Collection



## Modell S

### Der Schiebeladen

Das Modell S wird aus einem Strangpressprofilrahmen und einem 2 mm Aluminium-Blech hergestellt. Das Alublech wird oben, unten und seitlich abgekantet und aufgenietet. Somit entsteht eine plane und nietfreie Ansichtsfäche.



Rahmenprofil: SYS 70 x 30 mm

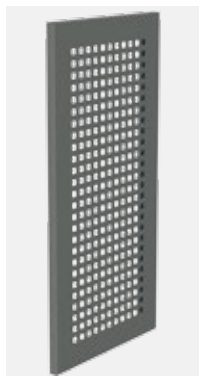
SLIM: 40 x 31 mm

Blech: 2 mm Alu-Blech, geschlossen, oben, unten und seitlich abgekantet und genietet

## Modell SL

### Der Schiebeladen mit Lochung

Das Modell SL ist aus einem Strangpressprofil Rahmen und einem gelochten 2 mm Aluminium-Blech hergestellt. Das Alublech wird oben, unten und seitlich abgekantet und aufgenietet. Somit entsteht eine plane und nietfreie Ansichtsfäche die durch unterschiedliche Lochbilder variiert werden kann. Neben Standardlochungen (Rechteck- bzw. Rundlochungen) sind auch individuelle Lochbilder realisierbar.



Rahmenprofil: SYS 70 x 30 mm

oder 40 x 31 mm

Blech: 2 mm Alu-Blech, gelocht, oben, unten und seitlich abgekantet und genietet

Standardlochungen:

Q 20 x 20, Q 35 x 35, RU 20 und RU 30 mm

Lochrandabstand  $\geq$  20 mm



## Modell Sentum SLIM

### Alurahmen mit Streckmetall

Das Modell Sentum ist aus einem Strangpressprofil Rahmen mit schlanker Ansichtsfläche und eingenietetem Streckmetall hergestellt. Die moderne Streckmetall-Optik ermöglicht Beschattung und dennoch Lichteinfall im Gebäude.



Rahmenprofil SLIM: 42 x 31 mm  
 Füllung: 2 mm Alu-Streckmetall, flächenseitig in den Rahmen genietet  
 Maschung nach Auswahl (Option)

## Modell Platina SLIM

### Alurahmen mit Fundermaxplatte

Das Modell Platina ist aus einem Strangpressprofil Rahmen und einer Fundermax Uni-Decor Platte hergestellt. Dieses Modell bietet vor allem eine passende Kombination zu modern gestalteten Fassaden und ermöglicht mittels Horizontal- und Vertikalfries auch die Ausführung von gross dimensionierten Schiebeläden.

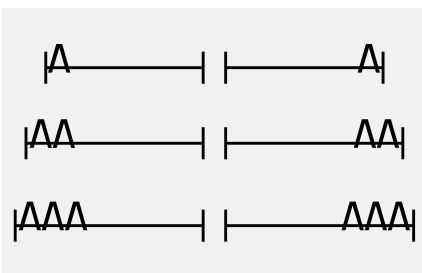
Der Rahmen ist von vorne ersichtlich.



Rahmenprofil SLIM: 42 x 31 mm  
 Füllung: Max Exterior NT beidseitig  
 Dicke: 8 mm  
 Kern: F-Qualität, braun  
 Brandklasse: B

### Farben und Dekore

0070 NT Carbongrau	0085 NT Weiss
0074 NT Pastellgrau	0689 NT Tiefrot
0075 NT Dunkelgrau	0161 NT Afro Natur
0077 NT Graphitgrau	AUTN

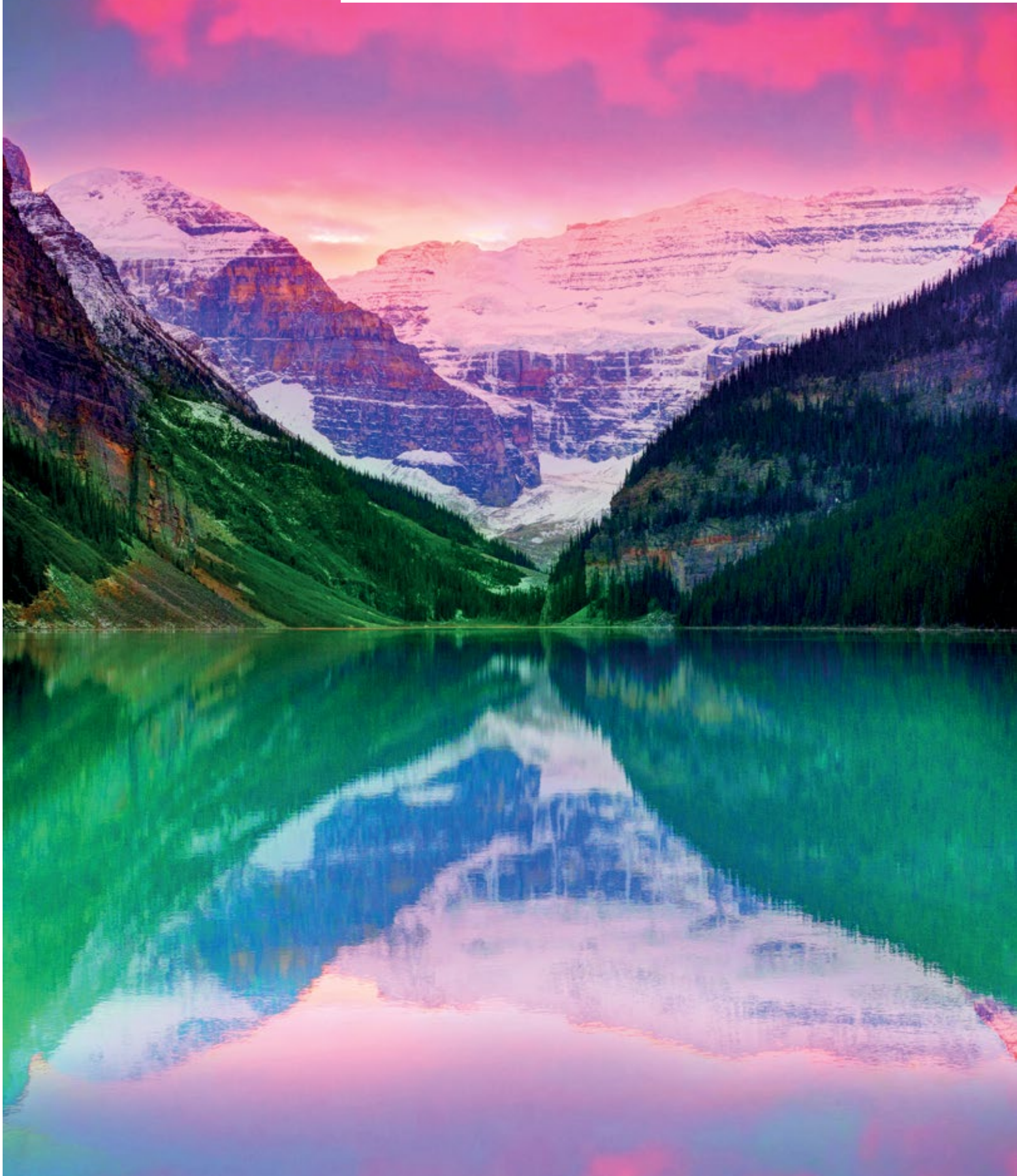


Anschlagschemen Faltschiebeläden

### FALTSCHIEBELÄDEN FÜR JEDE ANWENDUNG EINE AUSFÜHRUNG

Faltschiebeläden können mit bis zu 8 Flügeln pro Anlage ausgestattet werden. Die Ausführung erfolgt mit geraden Flügelanzahlen. Dank der Möglichkeit linke und rechte Anlagen zu kombinieren, lassen sich symmetrische und asymmetrische Anlagen beliebig kombinieren und somit bis zu 12 Flügel pro Fenster realisieren.

## Unsere Farbwelten





---

## OBERFLÄCHENSTRUKTUR GRICOLORS

---

Glatt-Seidenglanz

---



---

## OBERFLÄCHENSTRUKTUREN GRIRAL COLORS

---

Glatt-Seidenglanz

---

Feinstruktur-Matt

---

---

## FARBEN

---

Die Farben unserer Fensterläden sollen Ihre Wünsche reflektieren, den Charakter der Architektur prägen und eine persönliche Atmosphäre schaffen. Diese Wünsche fordern unsere Entwickler, Planer und Beschichter tagtäglich aufs Neue heraus.

---

## Pulverbeschichtung

Die Pulverbeschichtung von Aluminium hat sich als umweltfreundliche, kostengerechte und langlebige Alternative zur Lackierung erwiesen. Sie ist schlagfest und wetterresistent.

---

## RAL-, NCS-, VSR- und Metallic-Farben

Das breite Farbenspektrum von Griesser lässt keine Wünsche offen. Wählen Sie aus unseren zwei Standard Farbkollektionen GriColors, GriRal Colors Ihre Wunschfarbe aus und verleihen Sie Ihrem Objekt eine individuelle Note.

---

## Oberflächen Vielfalt für jeden Zweck

Mit Hilfe eines speziellen Beschichtungsverfahrens können Griesser Fensterläden in einer Vielzahl von Oberflächenoptiken wie glatt und fein strukturiert, produziert werden. Die Oberflächenstruktur gibt der Farbe oder dem Dekor nochmals ein neues Erscheinungsbild.

---

## Holzwerkstoffe, Fassadenplatten und Textilien

Neben der Farbgebung sind auch vielfältige Strukturen möglich. Einzigartig dabei ist das Holzdekor: Es überzeugt nicht nur durch seine verblüffend naturgetreue Optik, sondern auch durch seine überragende Witterungsbeständigkeit.

Zur grossen Modellvielfalt von Griesser Fensterläden tragen auch besondere Materialkombinationen bei. Von individuell bedruckbaren Stoffbespannungen aus Soltisgewebe bis hin zu Lamellenausführungen aus Naturholz, Plexiglas oder Fundermax – den Kundenwünschen sind fast keine Grenzen gesetzt.





**Ihr Partner:**

Griesser Sonnenschutz - Qualität seit 1882.  
[www.griessergroup.com](http://www.griessergroup.com)

